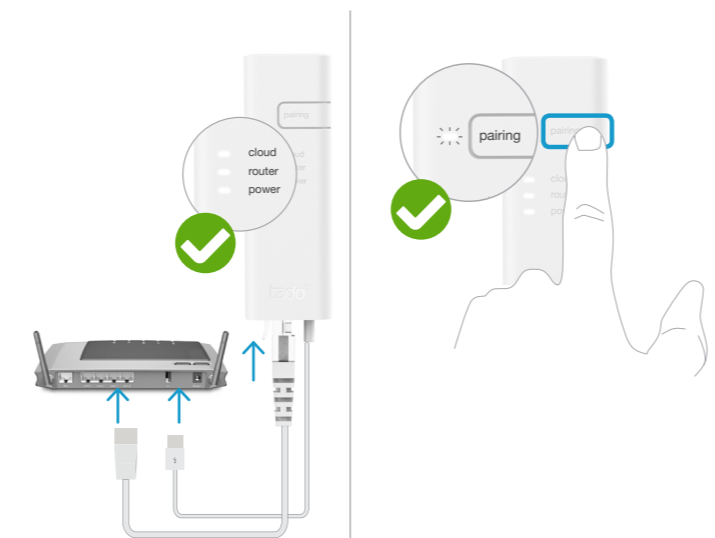


Leitfaden für Fachinstallateure  
Smartes Heizkörper-Thermostat

Falls du kein Fachinstallateur bist und tado° selbst installieren möchtest, erhältst du online eine Schritt-für-Schritt-Anleitung auf [tado.com/start](https://tado.com/start)

Internet Bridge mit dem Router verbinden

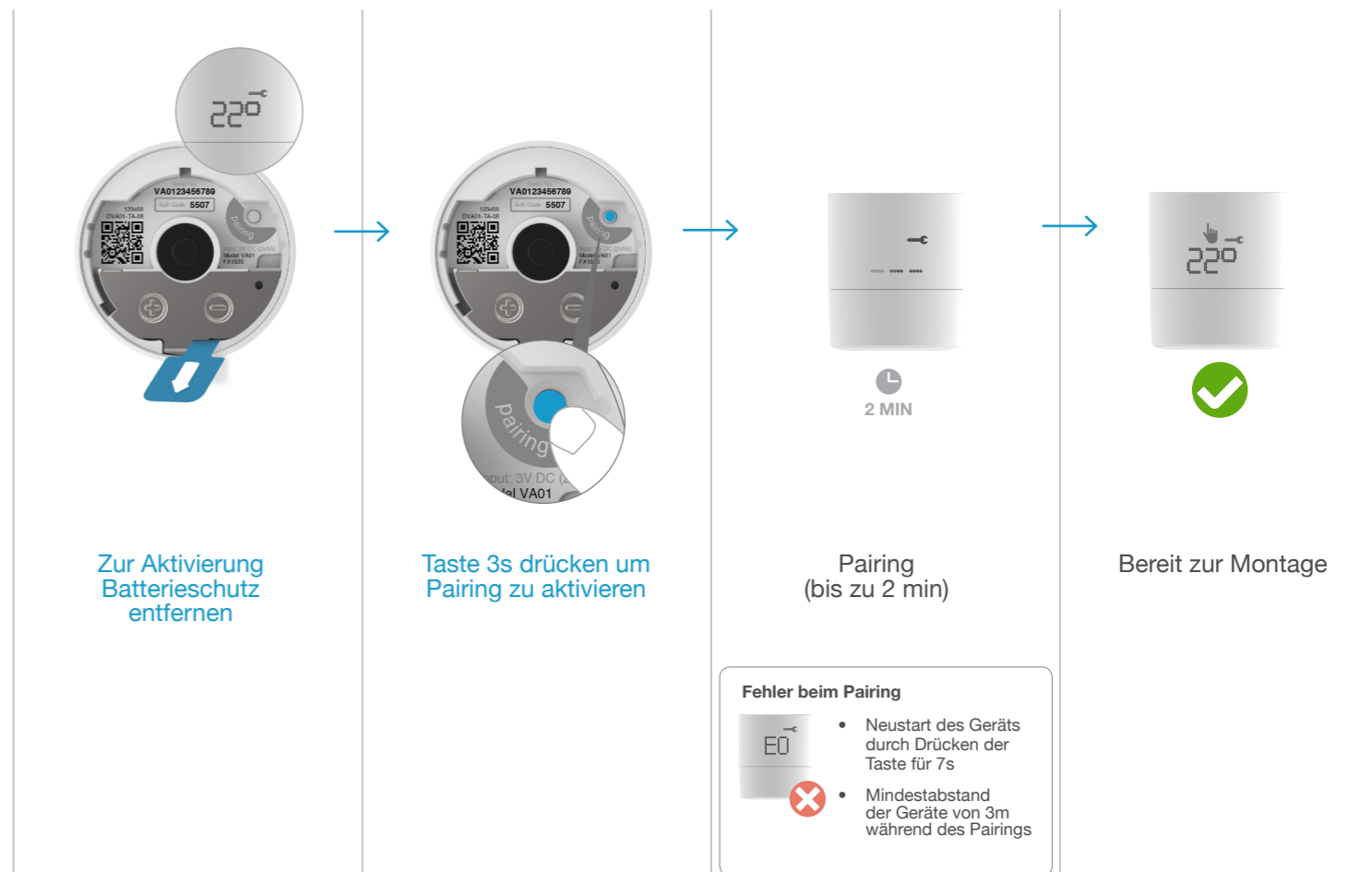


Ethernet- und USB-Kabel anschließen

Pairing-Taste drücken, um Pairing zu aktivieren  
Damit sich andere Geräte mit der Internet Bridge verbinden können



1 Pairing



Zur Aktivierung Batterieschutz entfernen

Taste 3s drücken um Pairing zu aktivieren

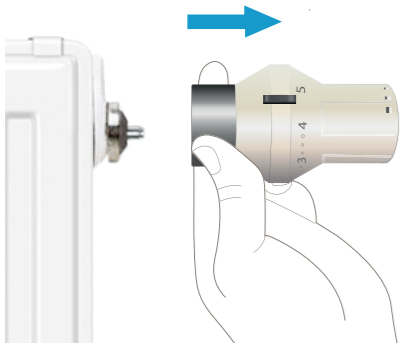
Pairing (bis zu 2 min)

Bereit zur Montage

**Fehler beim Pairing**

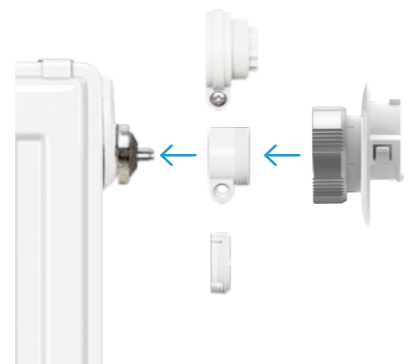
- Neustart des Geräts durch Drücken der Taste für 7s
- Mindestabstand der Geräte von 3m während des Pairings

## 2 Entfernen des Thermostatkopfs



Demontage des alten Thermostatkopfs

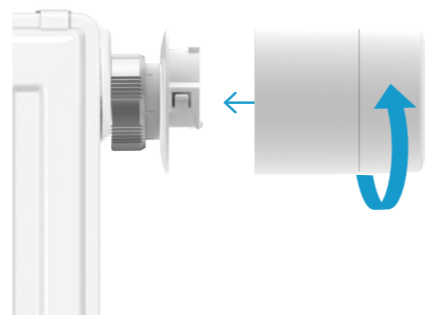
## 3 Montage



Montage der Schraubbefestigung  
(eventuell wird ein Adapter benötigt)



Display-Ausrichtung festlegen



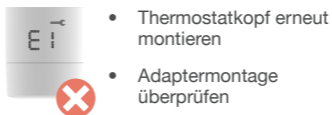
Montage des Smarten Heizkörper-  
Thermostatkopfs



Kalibrierung  
(bis zu 1 min)

Kalibrierung  
erfolgreich  
abgeschlossen

### Kalibrierungsfehler



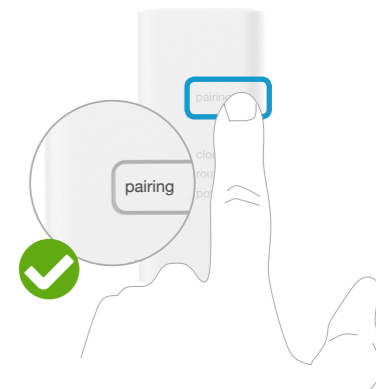
- Thermostatkopf erneut montieren
- Adaptermontage überprüfen

## 4 Installationsort dokumentieren



Aufkleber in der „Meine Geräte“-  
Liste einkleben und Installationsort  
dokumentieren

## Pairing nach der letzten Installation deaktivieren



Pairing durch Drücken der Pairing-  
Taste auf der Internet Bridge  
deaktivieren

