

# eve button ⓘ

Get Started

Erste Schritte

Prise en main

## Get started • Erste Schritte • Prise en main

①

Press Eve Button once to activate.

Drücke einmal, um Eve Button zu aktivieren.

Appuyez une fois pour activer Eve Button.

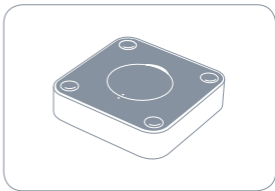
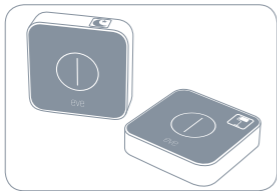




Customize Eve Button with the included labels and rubber feet.

Nutze die mitgelieferten Sticker und GummifüÙe, um Eve Button zu individualisieren.

Personnalisez Eve Button grâÙe aux étiquettes et aux supports en caoutchouc fournis.



②

Download the Eve app from the App Store.

Lade die Eve App aus dem App Store herunter.

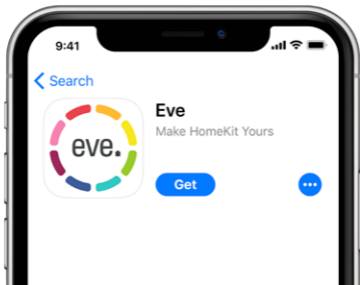
Téléchargez l'app Eve sur l'App Store.

 Eve



Download on the  
**App Store**

Get started • Erste Schritte • Prise en main



3

Open the Eve app and tap Add Accessory. Eve will now guide you through the setup process.

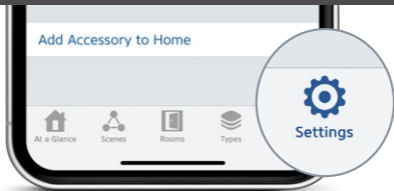
Öffne die Eve App und tippe auf Zubehör hinzufügen. Eve führt dich nun durch die Einrichtung.

Ouvrez l'app Eve et touchez Ajouter un accessoire. Eve vous guidera alors tout au long du processus de configuration.



Add Accessory

## Get started • Erste Schritte • Prise en main



If you have already set up another accessory, go to Settings in Eve to add Eve Button to your home.

Wenn du Eve bereits zuvor eingerichtet hast, öffne die Eve-Einstellungen und füge Eve Button hinzu.

Si vous avez déjà configuré un autre accessoire, accédez aux réglages d'Eve pour ajouter Eve Button à votre domicile.

## Legal Information • Rechtliche Hinweise • Informations légales

This device complies with part 15 of the FCC Rules and Industry Canada licence-exempt RSS standard(s). Operation is subject to the following two conditions: (1) This device may not cause interference, and (2) this device must accept any interference received, including interference that may cause undesired operation.

This equipment has been tested and found to comply with the limits for a Class B digital device, pursuant to part 15 of the FCC Rules. These limits are designed to provide reasonable protection against harmful interference in a residential installation. This equipment generates, uses and can radiate radio frequency energy and, if not installed and used in accordance with the instructions, may cause harmful interference to radio communications. However, there is no guarantee that interference will not occur in a particular installation. If this equipment does cause harmful interference to radio or television reception, which can be determined by turning the equipment off and on, you are encouraged to try to correct the interference by one or more of the following measures: reorient or relocate the receiving antenna; increase the separation between the equipment and receiver; consult the dealer or an experienced radio/TV technician for help.

This Class B digital apparatus complies with Canadian ICES-003.

This equipment complies with FCC RF and IC RSS-102 radiation exposure limits set forth for an uncontrolled environment. This equipment should be installed and operated with a minimum distance of 0.5 centimeters between the radiator and your body. This transmitter must not be co-located or operating in conjunction with any other antenna or transmitter. The antennas used for this transmitter must be installed to provide a separation distance of at least 0.5 cm from all persons and must not be co-located or operating in conjunction with any other antenna or transmitter.



# Legal Information • Rechtliche Hinweise • Informations légales

Changes or modifications not expressly approved by Eve Systems could void your authority to operate this device. Purpose of control: operating control; construction of control: plug-in operating control; type 1 action, operating time: continuous.

Le présent appareil est conforme aux CNR d'Industrie Canada applicables aux appareils radio exempts de licence. L'exploitation est autorisée aux deux conditions suivantes : (1) l'appareil ne doit pas produire de brouillage, et (2) l'utilisateur de l'appareil doit accepter tout brouillage radioélectrique subi, même si le brouillage est susceptible d'en compromettre le fonctionnement. Cet appareil numérique de la classe B est conforme à la norme NMB-003 du Canada.

Cet équipement est conforme aux CNR-102 d'Industrie Canada. Cet équipement doit être installé et utilisé avec une distance minimale de 0.5 centimètres entre le radiateur et votre corps. Cet émetteur ne doit pas être co-localisée ou opérant en conjonction avec autre antenne ou émetteur. Les antennes utilisées pour cet émetteur doivent être installés et fournir une distance de séparation d'au moins 0.5 centimètre de toute personne et doit pas être co-située ni fonctionner en conjonction avec une autre antenne ou émetteur.

For questions about Eve product compliance with FCC regulations, please contact: Compliance Officer, Eve Systems, 900 Kearny St. #750, San Francisco, CA 94133.

Hereby, Eve Systems declares that this device is in compliance with the essential requirements and other relevant provisions of Directive 2014/53/EC. The declaration of conformity is available at [www.evehome.com/doc](http://www.evehome.com/doc)

Frequency range: 2402 - 2480 MHz, Max RF e.i.r.p power < 3dBm

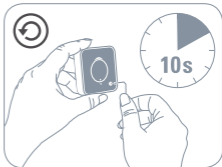
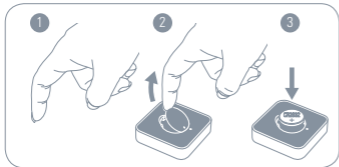
Product: 10EAU9901 • Model: 20EAU9901 • Part: 51EAU9903 • FCC ID: SNE-TSW-001 • IC: 11192A-TSW001

## Battery & Reset • Batterie & Zurücksetzen • Batterie et réinitialisation

When replacing the battery, use your finger to open the enclosure. Insert a new CR2032 battery with the positive (+) side up, and push firmly while closing the cover.

Nutze für den Batteriewechsel deinen Finger zum Öffnen des Gehäuses. Setze eine neue CR2032 Batterie mit dem Pluspol (+) nach oben ein und drücke den Deckel beim Schließen fest an.

Pour remplacer la pile, utilisez un doigt afin d'ouvrir le boîtier. Insérez une pile CR2032 neuve en plaçant la face + vers le haut, puis appuyez fermement pour refermer le couvercle.





Please keep your HomeKit setup code in a safe place. You need it to securely add Eve to your home, and nobody but you has a copy.

Bewahre deinen HomeKit-Code an einem sicheren Platz auf. Du benötigst ihn, um Eve zu deinem Zuhause hinzuzufügen. Niemand außer dir kennt diesen Code.

Conservez en lieu sûr votre code de configuration HomeKit. Ce code est indispensable pour ajouter Eve au réseau de votre domicile, et personne d'autre que vous ne connaît ce code.

eve button ⓘ



Room • Zimmer • Pièce:.....

Notes • Notizen • Remarques: .....

.....