

Importeur, Lieferant sowie Serviceadresse

careware schweiz gmbh
Kernserstrasse 31
6060 Sarnen
Schweiz
Kundenservice: 00800 33 800 800
kundendienst@careware.ch
www.careware.ch

Gebrauchsanweisung
Version Mai 2011
© careware schweiz gmbh



WASSERSPAR-SET

CASCADE® SLC® Econom, PCR

Mischdüseninnenteil mit Durchflussbegrenzer für Auslaufarmatur und Durchflussbegrenzer für die Dusche

Das Wassersparset reduziert
ohne Komfortverlust
den alltäglichen Wasserverbrauch.



01 EINLEITUNG

Das Wasserspar-Set besteht aus zwei Mischdüseninnenteilen mit Durchflussbegrenzer für den Einsatz bei Auslaufarmaturen von Waschtischen («Wasserhahn») sowie einem Durchflussbegrenzer für die Installation an der Dusche. Durch die Begrenzung des Wasserdurchlaufs kann mit Hilfe des Wasserspar-Sets die verbrauchte Wassermenge bis zu 50 % reduziert werden.

Die Mischdüseninnenteile sind für einen Anschluss an drucklose Geräte wie zum Beispiel Heisswasserbereiter nicht geeignet.

Lesen Sie die Gebrauchsanweisung vor Gebrauch/Installation sorgfältig durch, bewahren Sie sie auf und geben Sie sie gegebenenfalls an andere Benutzer des Produkts weiter.

02 ANWENDUNGSBEDINGUNGEN

Die Mischdüseninnenteile sind für Auslaufarmaturen bei Waschtischen («Wasserhahn») in Bad, WC und Küche mit einer Gewindegrösse von M22x1 oder M24x1 konstruiert. Sie sind für Design-Armaturen, deren Auslauf keinen normierten Grössen entspricht, nicht geeignet. Des Weiteren sind sie nicht für einen Anschluss an drucklose Geräte wie zum Beispiel Heisswasserbereiter nicht geeignet.

03 LIEFERUMFANG UND FUNKTIONSWEISE

Das Wasserspar-Set besteht aus folgenden Bestandteilen:

- 1 Durchflussbegrenzer für Duschen (Teil aus Messing) (Abb. 1)
- 2 Mischdüseninnenteile mit Durchflussbegrenzer für Auslaufarmaturen (Teile aus Kunststoff) (Abb. 2)
- 4 Dichtungsringe, schwarz, passend zu den Mischdüseninnenteilen (Abb. 3)
- 1 Montageschlüssel (Abb. 4)



1



2



3



4

Der Durchflussbegrenzer für Dusche begrenzt den Wasserdurchlauf des Duschwassers auf ca. 12 l/min.

Die Mischdüseninnenteile für Auslaufarmaturen begrenzen den Wasserdurchfluss auf ca. 7.5 l/min bei 3 bar Leitungsdruck. Durch das Beimischen von Luft wird der Wasserstrahl weicher. Dies vermittelt das subjektive Gefühl eines grösseren Wasserdurchflusses. Das Mischdüseninnenteil ist so konstruiert, dass der Wasserstrahl optimal belüftet und Verkalken vorgebeugt wird. Eine weiche Elastomer-Auslaufoberfläche erleichtert die Kalkentfernung. Der Montageschlüssel ist für die Montage der Mischdüseninnenteile vorgesehen.

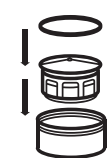
04 MONTAGE

Anleitung zur Montage von Mischdüseninnenteilen für Auslaufarmaturen

1. Schrauben Sie sorgfältig den Siebvorsatz des Wasserhahns mit Hilfe des Montageschlüssels ab (Abb. 5).
2. Entfernen Sie den alten Dichtungsring und das alte Sieb.
3. Setzen Sie das Mischdüseninnenteil so in den Siebvorsatz ein, dass das graue Ringprofil nach unten zeigt (Abb. 6).
4. Setzen Sie einen der neuen schwarzen Dichtungsringe auf die Mischdüseninnenteile in den Siebvorsatz ein (Abb. 6).
5. Schrauben Sie den Siebvorsatz inkl. Dichtungsring wieder handfest an.



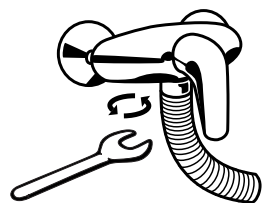
5



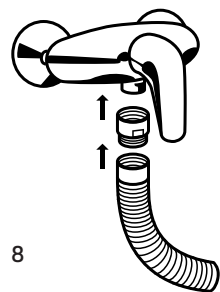
6

Anleitung zur Montage vom Durchflussbegrenzer für die Dusche

1. Schrauben Sie den Duschschauch mit Hilfe eines geeigneten Werkzeugs (z. B. Gabelschlüssel) an der Mischbatterie ab (**Abb. 7**).
2. Schrauben Sie den Durchflussbegrenzer an die Mischbatterie (**Abb. 8**).
3. Befestigen Sie den Duschschauch am Durchflussbegrenzer (**Abb. 8**).



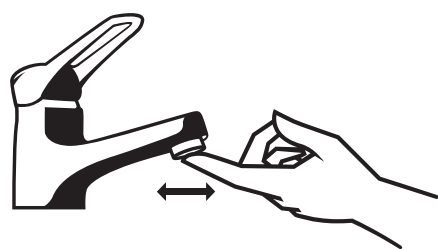
7



8

05 REINIGUNG

Die Auslaufarmatur und die Dusche können nach der abgeschlossenen Montage wie üblich gereinigt werden. Falls sich Kalk auf dem Elastomersieb des Mischdüseninnenteils für Auslaufarmaturen gebildet hat, kann dieser von Hand weggerubbelt werden (**Abb. 9**).



9

06 ENTSORGUNG

Die Mischdüseninnenteile für Auslaufarmaturen, die Dichtungsringe sowie der Montageschlüssel können über den Hausmüll entsorgt werden. Der Durchflussbegrenzer für die Dusche kann über die Metallsammlung entsorgt werden.

07 HERSTELLER, IMPORTEUR UND LIEFERANT

Hersteller

Neoperl AG
Pfeffingerstrasse 21
4153 Reinach
Schweiz

Importeur EU-Raum und Lieferant

careware schweiz gmbh
Kernserstrasse 31
6060 Sarnen